



**Mémo pour l'accès et l'accompagnement numérique du citoyen**



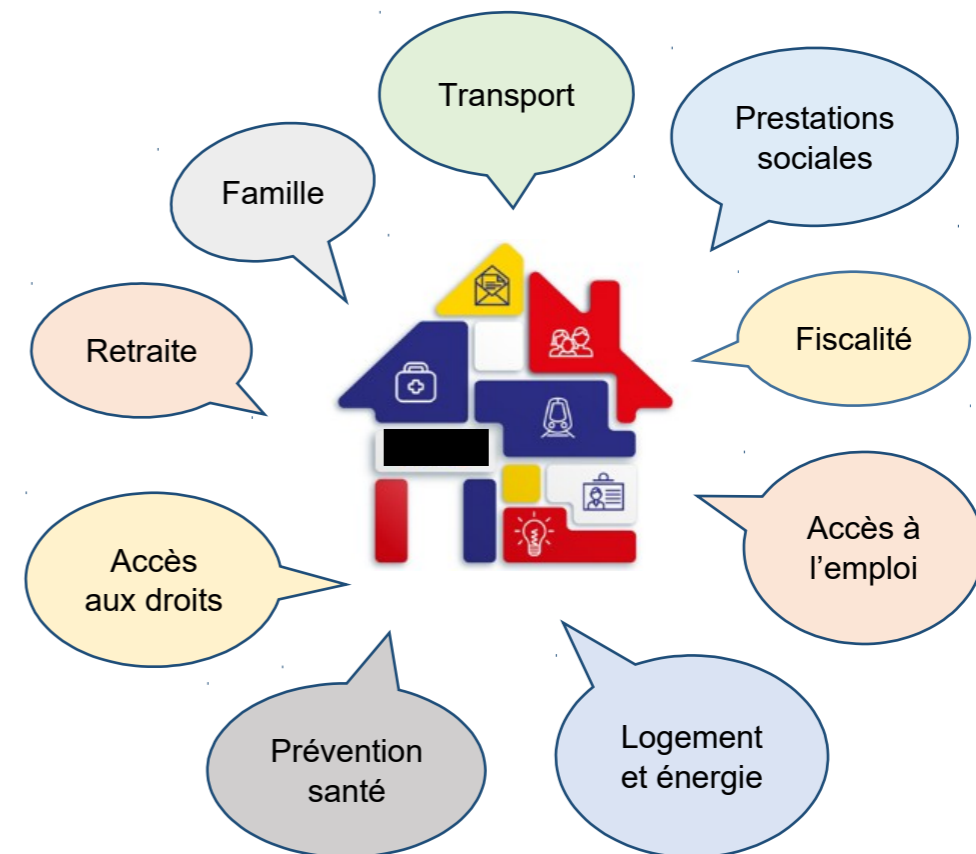
**Pour être plus autonome dans les démarches de la vie quotidienne et :**




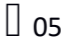





- trouver un ordinateur en libre accès ?
- apprendre à faire les démarches en ligne ?
- consulter / créer une boîte mail ?
- demander la prime d'activité ?
- renouveler une carte grise ?
- acheter un billet de train ?
- actualiser un dossier Pôle Emploi ?
- etc...

Pour ces services, la MSAP, le centre socio-culturel les Pictons et le centre social Espace Mosaïque accueillent et accompagnent les administrés dans ces démarches avec un accès à un ordinateur, une imprimante, un scanner et une photocopieuse.

**Spécificités de chaque structure :**

- ✓ **La Maison de services au public (MSAP), St Jean de Liversay :**
  - Un poste informatique et une tablette en accès libre sur les horaires d'ouverture,
  - Un accompagnement sur les démarches en lignes sans rendez-vous,
  - Les opérateurs partenaires de la MSAP sont : CPAM, Pôle Emploi, Préfecture, DDFIP, MSA et CARSAT
- ✓ **Le centre socio-culturel Les Pictons, Marans :**
  - Un poste informatique en accès libre sur les horaires d'ouverture,
  - Un accompagnement sur les démarches en ligne le mardi de 9h30 à 11h30 et le jeudi de 11h30 à 12h30 sans rendez-vous,
  - Des ateliers multimédia tous publics et en formation.
- ✓ **Le centre social Espace Mosaïque, Courçon :**
  - Deux postes informatiques en accès libre sur les horaires d'ouverture,
  - Un accompagnement sur les démarches en ligne le mercredi de 9h30 à 12h et le vendredi de 14h à 16h30, sans rendez-vous,
  - Des ateliers multimédia pour tous niveaux, les jeudis et vendredis de 14h à 17h.



 18 bis rue du Docteur Quoy 17170 SAINT JEAN DE LIVERSAY  05 46 01 85 96 –  <a href="mailto:msap.saint-jean-de-liversay@laposte.fr">msap.saint-jean-de-liversay@laposte.fr</a>  Lundi : 13h30 - 15h30 Mardi, mercredi, vendredi : 9h - 12h / 13h30 - 15h30 Jeudi : 9h - 12h / 13h30 - 17h Samedi : 9h - 12h
 2 rue Dinot 17230 MARANS  05 46 01 10 40 –  05 46 01 14 00  <a href="mailto:csclespictons@orange.fr">csclespictons@orange.fr</a> –  <a href="http://www.csclespictons.blogspot.fr">www.csclespictons.blogspot.fr</a>  Du lundi au vendredi : 9h - 12h / 14h - 18h
 27 rue de Benon 17170 COURÇON  05 46 01 94 39 –  <a href="mailto:cs.courcon@wanadoo.fr">cs.courcon@wanadoo.fr</a>  <a href="http://www.espacemosaique.fr">www.espacemosaique.fr</a>  Du lundi au vendredi : 9h - 12h30 / 13h30 - 17h30

